

GAMME INDUSTRIE

LE CERCLE DU PROPRE



MULLIEZ-FLORY

Dress for business



MULLIEZ-FLORY
Dress for business

DESCRIPTIF TECHNIQUE

BLOUSON INDUSTRIE Gamme Bicolore



TISSU :

60% coton /40% polyester 310 g/m²
Coloris

Gris convoy/new empire red
Niagara /gris graphite
Spruce green/kaki

Ou

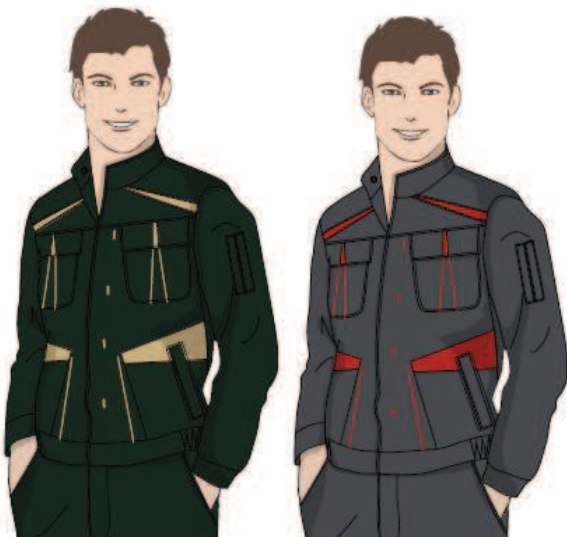
65% polyester /35% coton 245 g/m²
Coloris

Gris convoy/new empire red
Niagara /gris graphite
Spruce green/kaki

Boutons pression métal

DESCRIPTIF :

- Col montant
- Colerette de marquage
- Devant fermé par boutons pression cachés sous patte
- Découpe fantaisie épaule en opposition
- 2 poches poitrine plaquée fermée par rabat et 2 boutons pression cachés
- Ceinture élastiquée sur les côtés
- 2 poches basses passepoilées avec découpe fantaisie
- Découpe en opposition haut poches basses
- Poches stylos sur la manche gauche
- Manches longues montées
- Poignets chemise fermées par 2 boutons pression réglables
- Points d'arrêt en opposition





MULLIEZ-FLORY
Dress for business

DESCRIPTIF TECHNIQUE

PANTALON INDUSTRIE **Gamme Bicolore**



TISSU :

60% coton /40% polyester 310 g/m²

Coloris

Gris convoy/new empire red

Niagara /gris graphite

Spruce green/kaki

Ou

65% polyester /35% coton 245 g/m²

Coloris

Gris convoy/new empire red

Niagara /gris graphite

Spruce green/kaki

Boutons pression métal

DESCRIPTIF :

- Colerette de marquage
- Ceinture élastiquée fermée par 1 bouton clou recouvert
- 5 passants, écartement de 34cm, passant centrale dos
- Braguette fermée par boutons pression sous patte
- Genoux avec poches genouillères réglables fermées par velcro, ouverture par le bas
- 2 poches hanches
- 2 poches plaquées sur cuisses, fermées par bouton pression cachés sous rabat
- 1 poche mètre plaquée sur cuisse droite
- Découpe fantaisie poche cuisse en opposition
- Triangle d'aisance à l'entrejambe
- 1 poche dos avec découpe fantaisie surpiqure
- Bas jambes ourlé





MULLIEZ-FLORY
Dress for business

DESCRIPTIF TECHNIQUE

COMBINAISON INDUSTRIE Gamme Bicolore

TISSU :

60% coton /40% polyester 310 g/m²
Coloris

Gris convoy/new empire red
Niagara /gris graphite
Spruce green/kaki

Ou

65% polyester /35% coton 245 g/m²
Coloris

Gris convoy/new empire red
Niagara /gris graphite
Spruce green/kaki

Boutons pression inox

DESCRIPTIF :

- Col montant
- Colerette de marquage
- Devant fermé par boutons pression cachés sous patte
- Découpe fantaisie épaule en opposition
- 2 poches poitrine plaquée fermée par rabat et 2 boutons pression cachés
- Ceinture élastiquée sur les côtés
- Poches stylos sur la manche gauche
- Manches longues montées
- Poignets chemise fermées par 2 boutons pression réglables
- Points d'arrêt en opposition
- Braguette fermée par boutons pression sous patte
- Genoux avec poches genouillères réglables fermées par velcro, ouverture par le bas
- 2 poches hanches
- 2 poches plaquées sur cuisses, fermées par bouton pression cachés sous rabat
- 1 poche mètre plaquée sur cuisse droite
- Découpe fantaisie poche cuisse en opposition
- Triangle d'aisance à l'entrejambe
- 1 poche dos avec surpiques fantaisies
- Bas jambes ourlé





MULLIEZ-FLORY
Dress for business

DESCRIPTIF TECHNIQUE

COTTE INDUSTRIE Gamme Bicolore

TISSU :

60% coton /40% polyester 310 g/m²

Coloris

Gris convoy/new empire red

Niagara /gris graphite

Spruce green/kaki

Ou

65% polyester /35% coton 245 g/m²

Coloris

Gris convoy/new empire red

Niagara /gris graphite

Spruce green/kaki

Boutons pression métal

DESCRIPTIF :

- Poche plaquée sur la bavette fermée par 2 boutons pression cachés sous rabat
- Ouverture s/les côtés par 1 bouton clou
- Braguette fermée par boutons pression sous patte
- Genoux avec poches genouillères réglables fermées par velcro, ouverture par le bas
- 2 poches hanches
- 2 poches plaquées sur cuisses, fermées par bouton pression cachés sous rabat
- 1 poche mètre plaquée sur cuisse droite
- Découpe fantaisie poche cuisse en opposition
- Triangle d'aisance à l'entrejambe
- 1 poche dos avec découpe fantaisie
- Bas jambes ourlé





MULLIEZ-FLORY
Dress for business

DESCRIPTIF TECHNIQUE

BLOUSE HOMME INDUSTRIE **Gamme Bicolore**



TISSU :

60% coton /40% polyester 310 g/m²
Coloris

Gris convoy/new empire red
Niagara /gris graphite
Spruce green/kaki

Ou

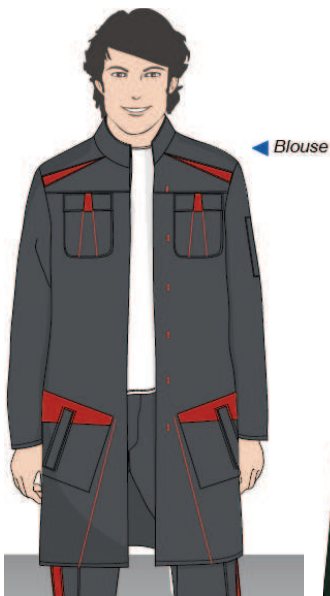
65% polyester /35% coton 245 g/m²
Coloris

Gris convoy/new empire red
Niagara /gris graphite
Spruce green/kaki

Boutons pression métal

DESCRIPTIF :

- Col montant
- Colerette de marquage
- Devant fermé par boutons pression cachés sous patte
- Découpe fantaisie épaule en opposition
- 2 poches poitrine plaquée fermée par rabat et 2 boutons pression cachés
- 2 poches basses passepoilées avec découpe fantaisie
- Découpe en opposition haut poches basses
- Poches stylos sur la manche gauche
- Manches longues montées avec bas de manche ourlés
- Poignets chemise fermées par 2 boutons pression réglables
- Points d'arrêt en opposition





MULLIEZ-FLORY
Dress for business

DESCRIPTIF TECHNIQUE

BLOUSE FEMME INDUSTRIE Gamme Bicolore



TISSU :

60% coton /40% polyester 310 g/m²
Coloris

Gris convoy/new empire red
Niagara /gris graphite
Spruce green/kaki

Ou

65% polyester /35% coton 245 g/m²
Coloris

Gris convoy/new empire red
Niagara /gris graphite
Spruce green/kaki

Boutons pression métal

DESCRIPTIF :

- Col montant
- Colerette de marquage
- Coupe cintrée
- Devant fermé par boutons pression cachés sous patte
- Découpe fantaisie épaule en opposition
- 2 poches poitrine plaquée fermée par rabat et 2 boutons pression cachés
- 2 poches basses passepoilées avec découpe fantaisie
- Découpe en opposition haut poches basses
- Manches longues montées avec bas de manche ourlés
- Points d'arrêt en opposition





MULLIEZ-FLORY
Dress for business

DESCRIPTIF TECHNIQUE

BLOUSON INDUSTRIE

TISSU :

60% coton /40% polyester 310 g/m²

Coloris

Gris convoy avec surpique écru
Niagara avec surpique écru
Spruce green avec surpique écru

Ou

65% polyester /35% coton 245 g/m²

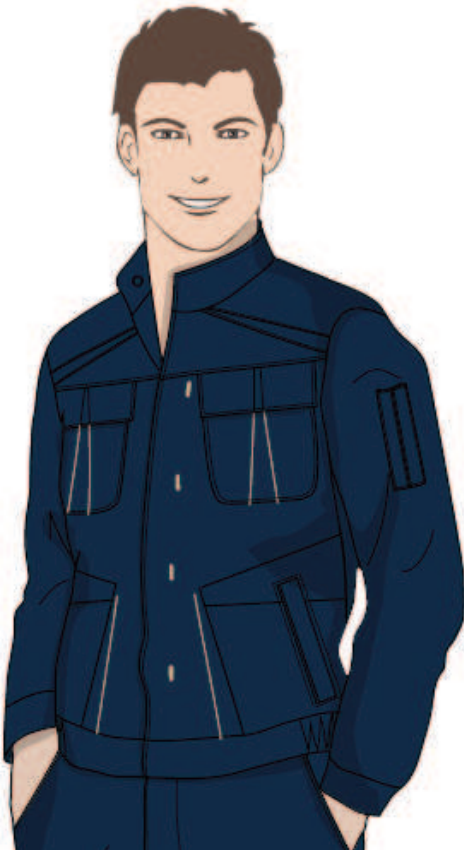
Coloris

Gris convoy avec surpique écru
Niagara avec surpique écru
Spruce green avec surpique écru

Boutons pression métal

DESCRIPTIF :

- Col montant
- Colerette de marquage
- Devant fermé par boutons pression cachés sous patte
- Découpe fantaisie épaule
- 2 poches poitrine plaquée fermée par rabat et 2 boutons pression cachés avec surpique en opposition
- Ceinture élastiquée sur les côtés
- 2 poches basses passepoilées avec découpe fantaisie
- Poches stylos sur la manche gauche
- Manches longues montées
- Poignets chemise fermées par 2 boutons pression réglables
- Points d'arrêt en opposition
- Surpique fantaisie en opposition





MULLIEZ-FLORY
Dress for business

DESCRIPTIF TECHNIQUE

PANTALON INDUSTRIE



TISSU :

60% coton /40% polyester 310 g/m²

Coloris

Gris convoy avec surpiqure écreu
Niagara avec surpiqure écreu
Spruce green avec surpiqure écreu

Ou

65% polyester /35% coton 245 g/m²

Coloris

Gris convoy avec surpiqure écreu
Niagara avec surpiqure écreu
Spruce green avec surpiqure écreu

Boutons pression métal

DESCRIPTIF :

- Colerette de marquage
- Ceinture élastiquée fermée par 1 bouton clou recouvert
- 5 passants, écartement de 34cm, passant centrale dos
- Braguette fermée par boutons pression sous patte
- Genoux avec poches genouillères réglables fermées par velcro, ouverture par le bas
- 2 poches hanches
- 2 poches plaquées sur cuisses, fermées par boutons pression cachés sous rabat avec surpiqure fantaisie
- 1 poche mètre plaquée sur cuisse droite
- Découpe fantaisie poche cuisse
- Triangle d'aisance à l'entrejambe
- 1 poche dos avec surpiqure fantaisie
- Bas jambes ourlés





MULLIEZ-FLORY
Dress for business

DESCRIPTIF TECHNIQUE

COMBINAISON INDUSTRIE

TISSU :

60% coton /40% polyester 310 g/m²

Coloris

Gris convoy avec surpiqure écreu

Niagara avec surpiqure écreu

Spruce green avec surpiqure écreu

Ou

65% polyester /35% coton 245 g/m²

Coloris

Gris convoy avec surpiqure écreu

Niagara avec surpiqure écreu

Spruce green avec surpiqure écreu

Boutons pression métal

DESCRIPTIF :

- Col montant
- Colletterte de marquage
- Devant fermé par boutons pression cachés sous patte
- Découpe fantaisie épaule en opposition
- 2 poches poitrine plaquée fermée par rabat et 2 boutons pression cachés
- Ceinture élastiquée sur les côtés
- Poches stylos sur la manche gauche
- Manches longues montées
- Poignets chemise fermées par 2 boutons pression réglables
- Points d'arrêt en opposition
- Braguette fermée par boutons pression sous patte
- Genoux avec poches genouillères réglables fermées par velcro, ouverture par le bas
- 2 poches hanches
- 2 poches plaquées sur cuisses, fermées par bouton pression cachés sous rabat avec surpiqure fantaisie
- 1 poche mètre plaquée sur cuisse droite
- Découpe fantaisie poche cuisse
- Triangle d'aisance à l'entrejambe
- 1 poche dos avec surpiqure fantaisie
- Bas jambes ourlés

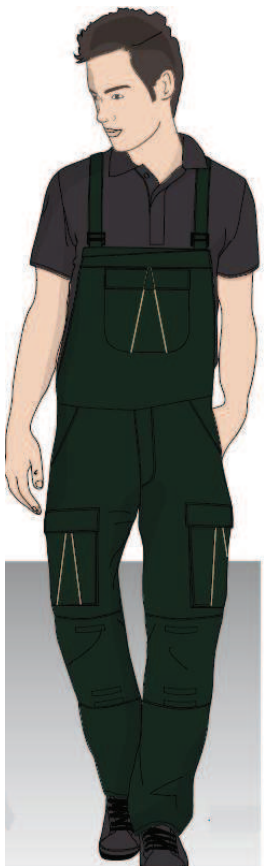
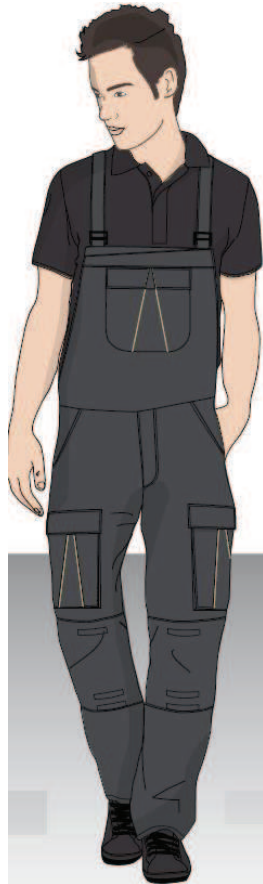
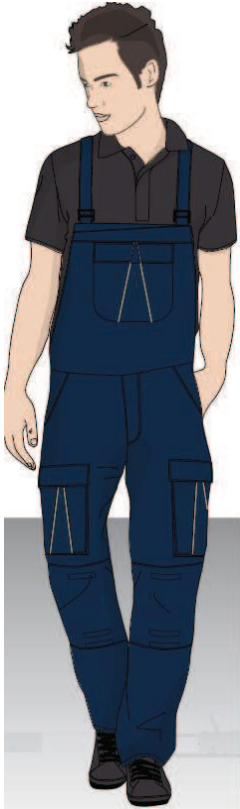




MULLIEZ-FLORY
Dress for business

DESCRIPTIF TECHNIQUE

COTTE INDUSTRIE



TISSU :

60% coton /40% polyester 310 g/m²

Coloris

Gris convoy avec surpiqure écreu
Niagara avec surpiqure écreu
Spruce green avec surpiqure écreu

Ou

65% polyester /35% coton 245 g/m²

Coloris

Gris convoy avec surpiqure écreu
Niagara avec surpiqure écreu
Spruce green avec surpiqure écreu

Boutons pression métal

DESCRIPTIF :

- Poche plaquée sur la bavette fermée par 2 boutons pression cachés sous rabat avec surpiqure fantaisie
- Ceinture élastiquée fermée par 1 bouton clou recouvert
- Ouverture s/les côtés par 1 bouton clou
- Genoux avec poches genouillères réglables fermées par velcro, ouverture par le bas
- 2 poches hanches
- 2 poches plaquées sur cuisses, fermées par boutons pression cachés sous rabat avec surpiqure fantaisie
- 1 poche mètre plaquée sur cuisse droite
- Découpe fantaisie poche cuisse
- Triangle d'aisance à l'entrejambe
- 1 poche dos avec surpiqure fantaisie
- Bas jambes ourlés



MULLIEZ-FLORY
Dress for business

DESCRIPTIF TECHNIQUE

BLOUSE HOMME INDUSTRIE



TISSU :

60% coton /40% polyester 310 g/m²

Coloris

Gris convoy avec surpiqûre écru
Niagara avec surpiqûre écru
Spruce green avec surpiqûre écru

Ou

65% polyester /35% coton 245 g/m²

Coloris

Gris convoy avec surpiqûre écru
Niagara avec surpiqûre écru
Spruce green avec surpiqûre écru

Boutons pression métal

DESCRIPTIF :

- Col montant
- Colerette de marquage
- Devant fermé par boutons pression cachés sous patte
- Découpe fantaisie épaule
- 2 poches poitrine plaquée fermée par rabat et 2 boutons pression cachés
- 2 poches basses passepoilées avec découpe fantaisie
- Découpe haut poches basses
- Poches stylos sur la manche gauche
- Manches longues montées avec bas de manche ourlés
- Poignets chemise fermées par 2 boutons pression réglables
- Points d'arrêt en opposition
- Surpiqûre fantaisie en opposition





MULLIEZ-FLORY
Dress for business

DESCRIPTIF TECHNIQUE

BLOUSE FEMME INDUSTRIE



60% coton /40% polyester 310 g/m²
Coloris

Gris convoy avec surpique écru
Niagara avec surpique écru
Spruce green avec surpique écru

Ou

65% polyester /35% coton 245 g/m²
Coloris

Gris convoy avec surpique écru
Niagara avec surpique écru
Spruce green avec surpique écru




Boutons pression métal

DESCRIPTIF :

- Col montant
- Colerette de marquage
- Coupe cintrée
- Devant fermé par boutons pression cachés sous patte
- Découpe fantaisie épaule
- 2 poches poitrine plaquée fermée par rabat et 2 boutons pression cachés
- 2 poches basses passepoilées avec découpe fantaisie
- Découpe haut poches basses
- Manches longues montées avec bas de manche ourlés
- Poignets chemise fermées par 2 boutons pression réglables
- Points d'arrêt en opposition
- Surpique fantaisie en opposition




FICHE TECHNIQUE / SPECIFICATION SHEET
CHAINE-TRAME / WARP-WEFT

NO	CODE MATIERE: B60026 ITEM CODE:	DESCRIPTION			METHODE DE TEST TEST METHOD
	REFERENCE				
1 -	Armure-Weave-Pattern	Sergé 2x2			
2 -	Composition	60% Coton 40% Polyester			ISO 1833
3 -	Nb fil/cm & Threads/inch	Chaîne/Warp:	31	78,7	
	Nb fil/cm & Threads inch	Trame/Weft:	19	48,3	
4 -	Masse linéique des fils & Yarn count	Chaîne/Warp:	Nm 1/ 17	Ne 1/ 10,0	
	Masse linéique des fils & Yarn count	Trame/Weft:	Nm 1/ 17	Ne 1/ 10,0	
5 -	Poids/m²-Fabric weight	Gr/m2	315		
6 -	Laize minimum utile-Useful overall width		150 cm	59 "	
PERFORMANCES PHYSIQUES PHYSICAL PERFORMANCE					
7 -	Résistance à la traction-Tensile strength	Chaîne/Warp:	120 dan		ISO 5081-1977
		Trame/Weft:	60 dan		
8 -	Résistance au boulochage-Pilling test	Indice-Class n°	4		BS 5811
9 -	Stabilité dimensionnelle	Retrait (après 3 lav.) Shrinkage	Chaîne: Warp:	+/-2,5%	ISO 15797
	Dimensional stability to washing		Trame: Weft:	+/-2,5%	
SOLIDITE COLORISTIQUE COLORFASTNESS					
			Blanc White	Couleur Color	
10 -	Frottement à sec-Rubbing	Indice-Class n°	4		ISO 105X12
11 -	Lavage-Washing	Dégradation coloristique Colour shade Change	4		ISO 105 C06 E1
		Dégorgement coloristique Colour staining	3/4		
12 -	Nettoyage à sec-Dry cleaning	Dégradation coloristique Colour shade Change	4		ISO 105 D01
13 -	Transpiration-Perspiration	Dégradation coloristique Colour shade Change	4		ISO 105 E04
		Dégorgement coloristique Colour staining	3/4		
14 -	Solidité à la lumière-Light fastness	Indice-Class n°	5		ISO 105 B02
RECOMMANDATIONS D'ENTRETIEN CARE INSTRUCTION					
15 -	Code d'entretien Care code	 White only			  <small>Tested for harmful substances according to Oeko-Tex Standard 100 No 00 0 0000 Institute</small>
16 -	Remarque spéciale Special remarks				

Validation:

Date de mise à jour: 13/06/2014

FICHE TECHNIQUE / SPECIFICATION SHEET
CHAINE-TRAME / WARP-WEFT

NO	CODE MATIERE: CC0026 ITEM CODE:	DESCRIPTION			METHODE DE TEST TEST METHOD
	REFERENCE				
1 -	Armure-Weave-Pattern	sergé2/1			
2 -	Composition	65% polyester 35% coton			ISO 1833
3 -	Nb fil/cm & Threads/inch	Chaîne/Warp:	34	86,4	
	Nb fil/cm & Threads inch	Trame/Weft:	22	55,9	
4 -	Masse linéique des fils & Yarn count	Chaîne/Warp:	Nm 1/ 25	Ne 1/ 14,8	
	Masse linéique des fils & Yarn count	Trame/Weft:	Nm 1/ 23	Ne 1/ 13,6	
5 -	Poids/m ² -Fabric weight	Gr/m2	245		
6 -	Laize minimum utile-Useful overall width		150 cm	59 "	
PERFORMANCES PHYSIQUES PHYSICAL PERFORMANCE					
7 -	Résistance à la traction-Tensile strength	Chaîne/Warp:	120 dan		ISO 5081-1977
		Trame/Weft:	65 dan		
8 -	Résistance au boulochage-Pilling test	Indice-Class n°	3/4		BS 5811
9 -	Stabilité dimensionnelle Dimensional stability to washing	Retrait (après 3 lav.) Shrinkage	Chaîne: Warp:	+/-2%	ISO 15797
			Trame: Weft:	+/-2%	
SOLIDITE COLORISTIQUE COLORFASTNESS					
			Blanc White	Couleur Color	
10 -	Frottement à sec-Rubbing	Indice-Class n°		4	ISO 105X12
11 -	Lavage-Washing	Dégradation coloristique Colour shade Change		4	ISO 105 C06 E1
		Dégorgement coloristique Colour staining		3/4	
12 -	Nettoyage à sec-Dry cleaning	Dégradation coloristique Colour shade Change		4	ISO 105 D01
13 -	Transpiration-Perspiration	Dégradation coloristique Colour shade Change		4	ISO 105 E04
		Dégorgement coloristique Colour staining		3/4	
14 -	Solidité à la lumière-Light fastness	Indice-Class n°		5	ISO 105 B02
RECOMMANDATIONS D'ENTRETIEN CARE INSTRUCTION					
15 -	Code d'entretien Care code	 White only			
16 -	Remarque spéciale Special remarks				